

MU 11-X/...

Antenne mobile colinéaire 4 dB pour la bande des 450 MHz

PROCOM

DESCRIPTION:

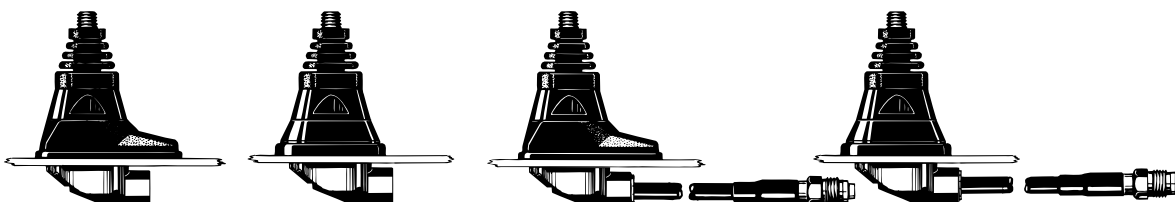
- ★ Antenne avec self encapsulée.
- ★ Fouet en acier inoxydable, chromé noir.
- ★ Choix entre les modèles réglables pour une utilisation générale et les modèles préréglés pour les réseaux cellulaires.
- ★ Embase X en acier inoxydable avec filetage M6 pour fixer le fouet.
- ★ Montage simple, uniquement de l'extérieur.
- ★ Modèles disponibles avec X-mount (ovale), CX-mount (circulaire) et MM-mount (magnétique).
- ★ Choix entre 2 modèles de connexions:
 - ★ X-mount : Connectique FME (sans câble).
 - ★ XP4-mount : Câble de 4 m prémonté avec connecteur FME à l'extrémité.

X-Mount

CX-Mount

XP4-Mount

CXP4-Mount



SPECIFICATIONS:

ELECTRIQUES

MODELE	MU 11-X/...
TYPE D'ANTENNE	Antenne mobile colinéaire en acier inoxydable
FREQUENCE	La bde des 450 MHz est couverte par 4 modèles
IMPEDANCE	Nom. 50 Ω
POLARISATION	Verticale
GAIN	4 dB (selon EIA RS-329-1)
LARGEUR DE BDE	≥ 20 MHz à ROS ≤ 1,5
ROS	≤ 1,3 à la fréq. de résonance
PUISSANCE MAX.	100 Watts

MECANIQUES

MATERIAUX	Fouet: Acier inoxydable et laiton chromé noir Plastique résistant Embase: Laiton chromé noir Plastique résistant à l'environnement Acier inoxydable
COUPLE DE SERRAGE RECOMMANDE POUR L'INSTALLATION	4 ± 1 Nm
COULEUR	Noire
HAUTEUR	Environ 60 cm (selon fréquence)
POIDS	Modèle X : Environ 160 g Modèle XP4 : Environ 300 g
MONTAGE	Perçage 18 mm

Pour vous faciliter le choix du bon modèle pour un réseau spécifique, veuillez consulter les informations dans le chapitre INFORMATIONS UTILES.

Tous les fouets sont compatibles avec toutes les embases.

DESIGNATIONS POUR COMMANDER:

EMBASE	X-mount (ovale) avec connect. FME	CX-mount (circulaire) avec connect. FME	XP4-mount (ovale) avec 4 m de câble et connecteur FME	CXP4-mount (circulaire) avec 4 m de câble et connecteur FME
FREQUENCE	Modèles pour utilisation générale – réglables avec disque d'ajustement			
380...410 MHz	MU 11-X/s	MU 11-CX/s	MU 11-XP4/s	MU 11-CXP4/s
406...430 MHz	MU 11-X/f	MU 11-CX/f	MU 11-XP4/f	MU 11-CXP4/f
420...450 MHz	MU 11-X/l	MU 11-CX/l	MU 11-XP4/l	MU 11-CXP4/l
440...470 MHz	MU 11-X/h	MU 11-CX/h	MU 11-XP4/h	MU 11-CXP4/h
FREQUENCE	Modèles pour réseaux cellulaires – préréglés, sans disque d'ajustement			
414-430 MHz	MU 11-X/CEL4	MU 11-CX/CEL4	MU 11-XP4/CEL4	MU 11-CXP4/CEL4
425-440 MHz	MU 11-X/CEL3	MU 11-CX/CEL3	MU 11-XP4/CEL3	MU 11-CXP4/CEL3
440-455 MHz	MU 11-X/CEL2	MU 11-CX/CEL2	MU 11-XP4/CEL2	MU 11-CXP4/CEL2
450-470 MHz	MU 11-X/CEL1	MU 11-CX/CEL1	MU 11-XP4/CEL1	MU 11-CXP4/CEL1

PROCOM France S.A.R.L. se réserve le droit d'améliorer les spécifications sans préavis.



MU 11-X/... Montage



Cette antenne peut être installée partout sur le véhicule.

L'embase X ovale est spécialement prévue pour un montage sur la partie étroite entre le coffre et l'aile arrière.

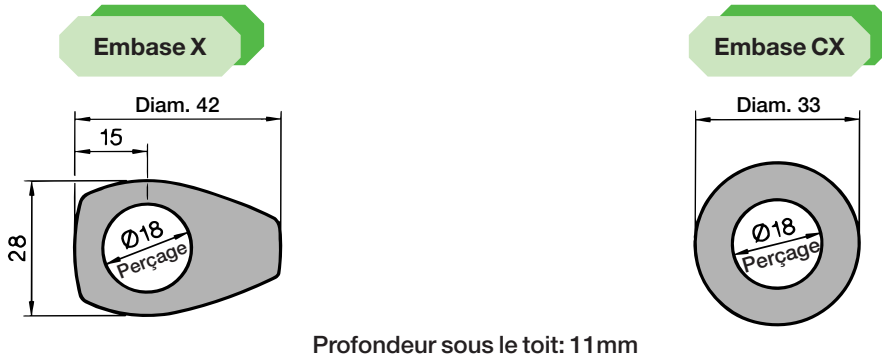
Le montage se fait de l'extérieur avec un perçage de 18 mm. Le montage peut se faire de l'intérieur avec un perçage de 14 mm.

Si vous installez l'antenne dans un trou de 14 mm, il faut enlever la bague en plastique en bas de l'embase avec un cutter.

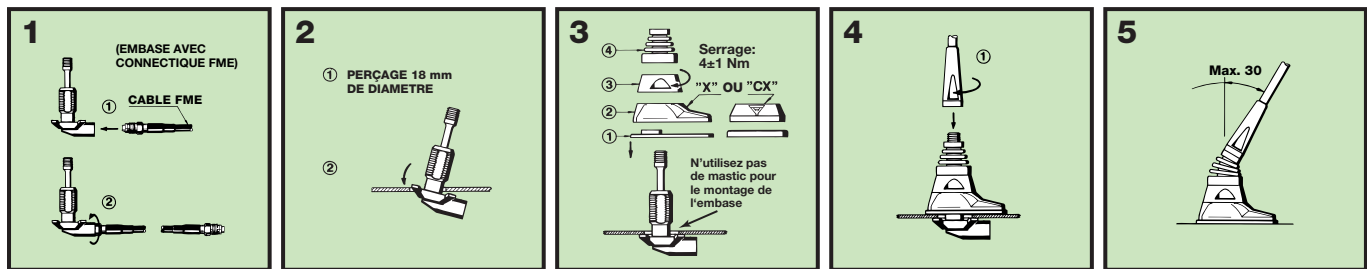
Avant le lavage automatique du véhicule, il faut enlever le fouet avec une clé de 9 mm. Après le lavage, il faut revisser le fouet et serrer avec la clé.

Les embases contiennent une partie inclinable qui permet de toujours mettre le fouet en position verticale quelque soit l'angle d'installation.

1. DIMENSIONS D'INSTALLATION:



2. PROCEDURE D'INSTALLATION:



3. REGLAGE:

Les modèles réglables peuvent être réglés pour la fréquence souhaitée en ajustant le disque de réglage selon les diagrammes ci-dessous.

